

ポリウレアライニング

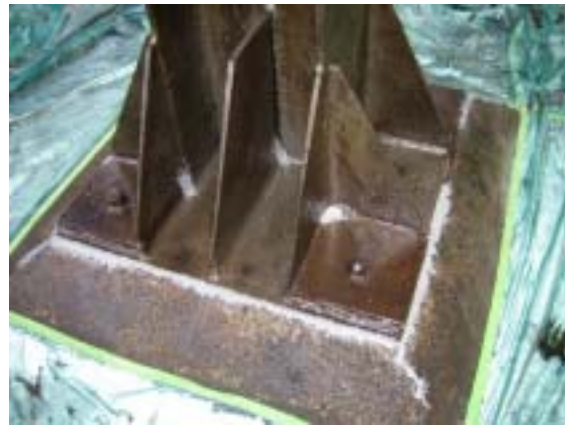
ポリウレアライニングはここが優れています！！

1. 吹き付けて10秒で硬化します！
2. 優れた防水性能で、水を通しません！
3. コンクリート等のクラックに抜群の追従性を持ちます（伸縮率300%以上）
4. 完全無溶剤です

【配管の架台基礎部】



長年にわたる腐食によりボロボロになった基礎部周辺の鋼材



ケレンして錆を取り除きプライマーを塗ります



ポリウレア樹脂を一気にスプレーします



耐候性を持たせるためウレタン塗装を行います

スプレー塗布のため、他のライニング法（FRP等）に比べて複雑な形状にも容易に施工できます。また硬化時間が10秒と、非常に短いため短期間で優れたライニング施工が可能です